



АДМИНИСТРАЦИЯ ГОРОДА-КУРОРТА КИСЛОВОДСКА
УПРАВЛЕНИЕ ОБРАЗОВАНИЯ

ПРИКАЗ

31.05.2021

город-курорт Kisловодск

01-10/562-010

Об утверждении результатов мониторинга уровня аттестации педагогических работников общеобразовательных организаций города-курорта Kisловодска за 2020 год

Во исполнение пункта 28 основных принципов национальной системы профессионального роста педагогических работников РФ, включая национальную систему учительского роста, утвержденных распоряжением Правительства Российской Федерации от 31 декабря 2019 г. №3273-р, в соответствии с планом работы информационно-методического отдела МБУ «Центр обслуживания образовательных организаций», в целях методической поддержки педагогов, повышения уровня профессионального мастерства педагогических работников образовательных организаций

ПРИКАЗЫВАЮ:

1. Утвердить результаты мониторинга уровня аттестации педагогических работников общеобразовательных организаций города-курорта Kisловодска за 2020 год.
2. Контроль за исполнением настоящего приказа возложить на начальника информационно-методического отдела МБУ «ЦОУ» Локтеву М.Е.

Начальник управления образования

администрации города - курорта Kisловодска  С.Б.Рябошাপка

Кондратенко Анастасия Борисовна -
методист информационно-методического отдела МБУ
«Центр обслуживания образовательных учреждений»
8(87937)2-53-91
Локтева М.Е.

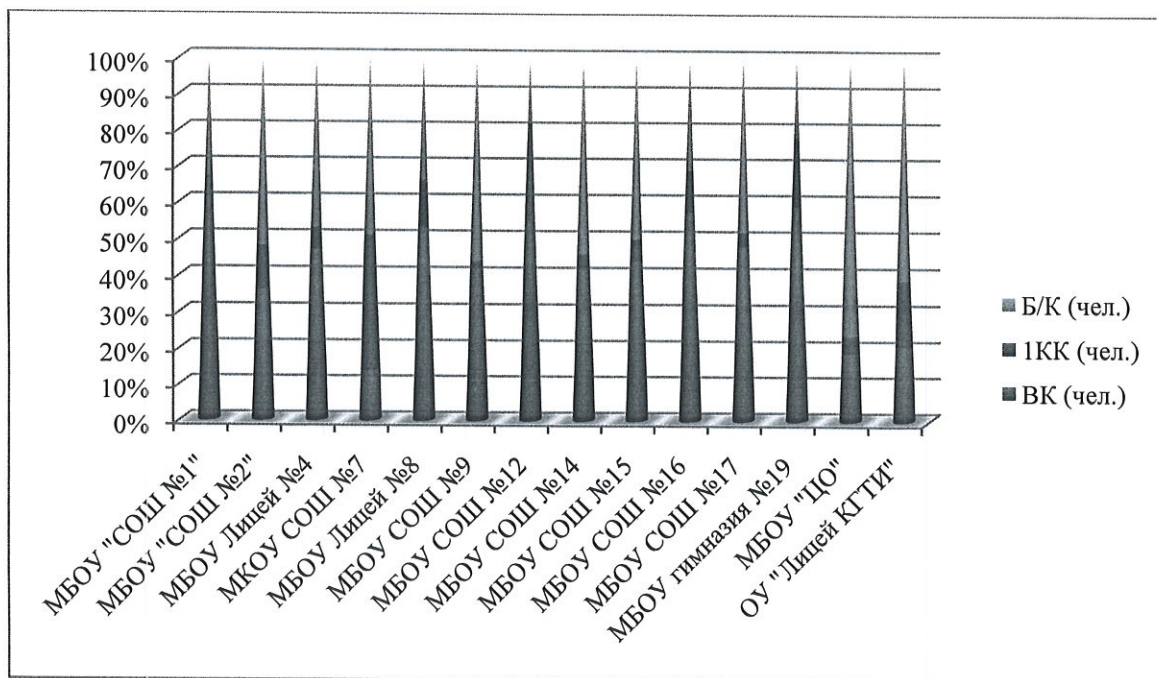
С приказом ознакомлены:

Результаты мониторинга

уровня аттестации педагогических работников

общеобразовательных учреждений

города-курорта Кисловодска за 2020 год.



	ВК	1КК	Б/К
МБОУ "СОШ №1"	67	0	33
МБОУ "СОШ №2"	36	12	52
МБОУ Лицей №4	47	6	47
МКОУ СОШ №7	14	37	49
МБОУ Лицей №8	53	13	34
МБОУ СОШ №9	42	2	56
МБОУ СОШ №12	82	0	18
МБОУ СОШ №14	42	4	54
МБОУ СОШ №15	44	6	50
МБОУ СОШ №16	59	12	32
МБОУ СОШ №17	48	4	48
МБОУ гимназия	59	19	22

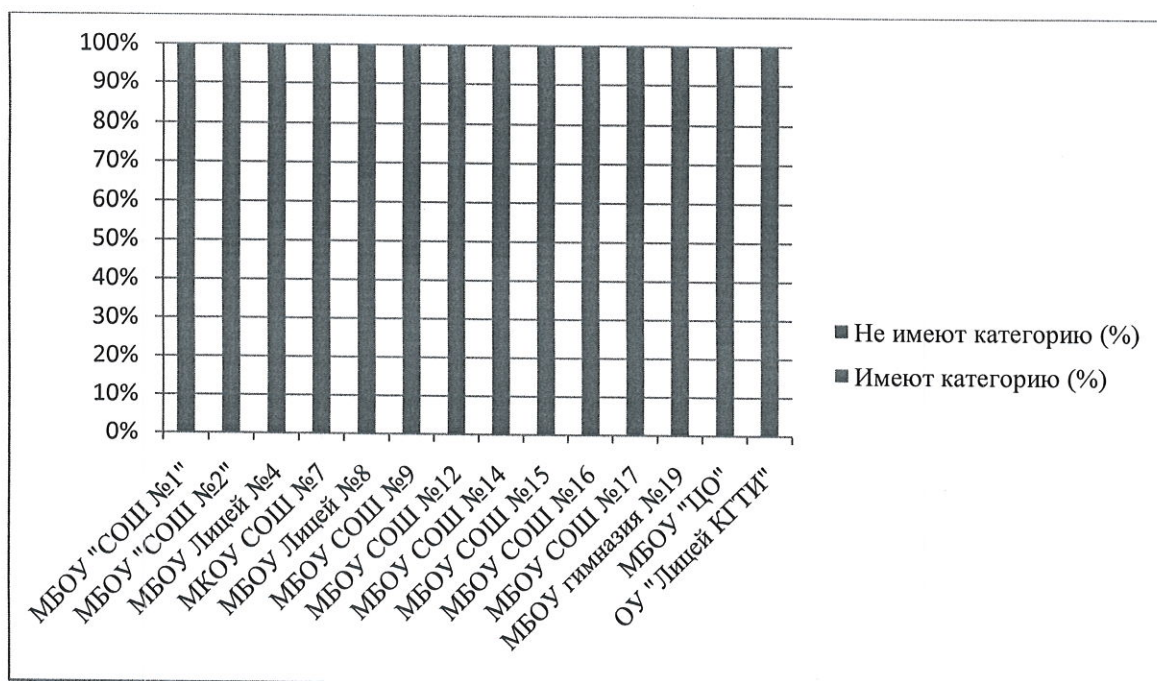
№19

МБОУ "НШДС №2"

МБОУ "ЦО" 4 1 16

ОУ "Лицей КГТИ" 21 18 61

ЧУ "Правосл.гимназия"



	Имеют категорию (%)	Не имеют категорию (%)
МБОУ "СОШ №1"	67	33
МБОУ "СОШ №2"	48	52
МБОУ Лицей №4	53	47
МКОУ СОШ №7	51	49
МБОУ Лицей №8	66	34
МБОУ СОШ №9	44	56
МБОУ СОШ №12	82	18
МБОУ СОШ №14	46	54
МБОУ СОШ №15	50	50
МБОУ СОШ №16	70	30
МБОУ СОШ №17	52	48
МБОУ гимназия №19	78	22
МБОУ "ЦО"	24	76
ОУ "Лицей КГТИ"	39	61

Выводы:

1. В соответствии с проведенным мониторингом, можно сделать вывод, что общеобразовательным организациям необходимо активизировать работу по плану-графику прохождения аттестации педагогическими работниками школы на 2021-2022 уч.г., т.к. план-график прохождения аттестации педагогическими работниками школы на 2020-2021 уч.г выполнен не в полном объеме.
2. Уровень квалификации педагогических кадров МБОУ СОШ № 12, 16,19 позволяет в высокой степени реализовать образовательные программы школы, более половины коллективов школ имеют квалификационную категорию.
3. Анализ аттестации педагогических и руководящих работников на конец 2020-2021 учебного года показывает позитивную динамику повышения уровня квалификации, что свидетельствует о высокой мотивации педагогов и создании в школах оптимальных условий для профессионального роста педагогических кадров, но не все общеобразовательные организации города-курорта Кисловодска активно работают в этом направлении. Так, мониторинг показал, что МБОУ СОШ №14, МБОУ «ЦО», ОУ «Многопрофильный лицей КГТИ» имеют низкий процент аттестованных по КК педагогов. В соответствии с опросом педагогической общественности г.-к.Кисловодска, многие педагоги не хотят заниматься сбором документов для аттестации, ссылаясь на возраст, загруженность, из-за незнания этапов процедуры аттестации.

Рекомендации:

1. Продолжить работу по программе "Повышение профессионального роста педагогического коллектива школы".
2. Педагогическим работникам своевременно оформлять аттестационные материалы и личное Портфолио.
3. Ответственным в ОУ за аттестацию педагогических работников активнее проводить работу с коллективом по данному направлению, проводить разъяснительную работу с учителями по всем этапам процедуры аттестации, оказывать методическую помощь в подготовке документации для предоставления документов в аттестационную комиссию, проверять правильность оформления документов, задействовать большее количество педагогов.
4. Продолжить работу по освоению педагогическими работниками современных образовательных технологий, в том числе информационно-коммуникационных.