

Олимпиадная работа  
муниципального этапа всероссийской олимпиады школьников  
ПО ТЕХНОЛОГИИ

обучающегося 9 класса

Муниципального бюджетного  
общеобразовательного учреждения  
«Центр образования»  
г.к. Кисловодск.

(Фамилия Имя Отчество)

Магуровой Марии Николаевны.

Педагог-наставник: учитель  
технологии муници-  
пального бюджетного  
общеобразовательного  
учреждения «Центр образования»  
Мезенков Евгений  
Федорович.

18 ноября 2020г.

Ставропольский край  
Муниципальный этап всероссийской олимпиады школьников 2020/21 учебного года  
Технология (девочки) Направление «Культура дома, дизайн и технологии»  
Теоретический тур  
9 класс

За полностью выполненное задание дается 1 балл; если в задании допущена хотя бы одна ошибка или задание не выполнено – 0 баллов. За творческое задание дается 10 баллов. Максимальное количество баллов – 30.

1. Найдите соответствие между названиями уровней автоматизации производства и их характеристикой.

Комплексная автоматизация  
производства

А - 3

Полная автоматизация производства

Б - 2

Частичная автоматизация  
производства

В - 1

1 включает в себя только один производственный процесс на участке, в цехе, на целом предприятии; при этом все технологические операции автоматизируются

2 является высшим уровнем автоматизации; функции человека исключены не только из технологии получения или преобразования предмета труда, но и из управления и контроля результатов производства

3 это автоматизация некоторых трудоёмких производственных операций, которые тяжелы для выполнения

✓ Ответ: А-3    Б-2    В-1

2. Объясните смысл явления, описанного в стихотворении Ф.И. Тютчева «Успокоение». Правильно ли делают люди, находящиеся на отдыхе, прячась от сильного дождя и грозы под сухими деревьями?

Гроза прошла – еще курясь, лежал  
Высокий дуб, перунами сраженный,  
И сизый дым с ветвей его бежал  
По зелени, грозою освеженной....

Ответ:

X во время грозы молнии часто попадают в деревья. Люди которые прячутся во время грозы под сухими деревьями, поступают не безопасно ибо оно может повалиться.

3. Разгадайте и напишите зашифрованное слово, ответив на вопрос.

Основную часть электрической энергии люди получают преобразованием механической энергии при помощи специальных электромеханических машин. Как называются эти машины?

Составьте слово из букв:

ЭАТРТЕОРЛЕКРГЕОН

✕ Э Л Е К Т Р О Г Е Н Е Р А Т О Р

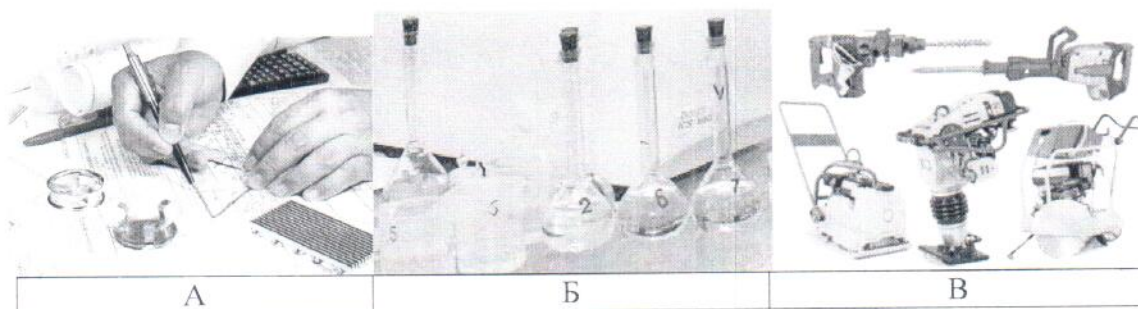
4. Вставьте пропущенное число.

Учащимся Кодекс разрешает устраиваться на работу с 14 лет, но только для выполнения лёгкого труда, не причиняющего ущерба здоровью и не нарушающего процесс обучения.

✕ Выберите один из 4 вариантов ответа:

1) 12    ② 14    3) 16    4) 18

5. Назовите профессию, представители которой используют это оборудование.



✕ Ответ: А – архитектор ; Б – химик (или) лаборант ; В – строитель

6. Использование живых микроорганизмов и их составных частей в технологиях и технологических процессах называется

✕ микробивление

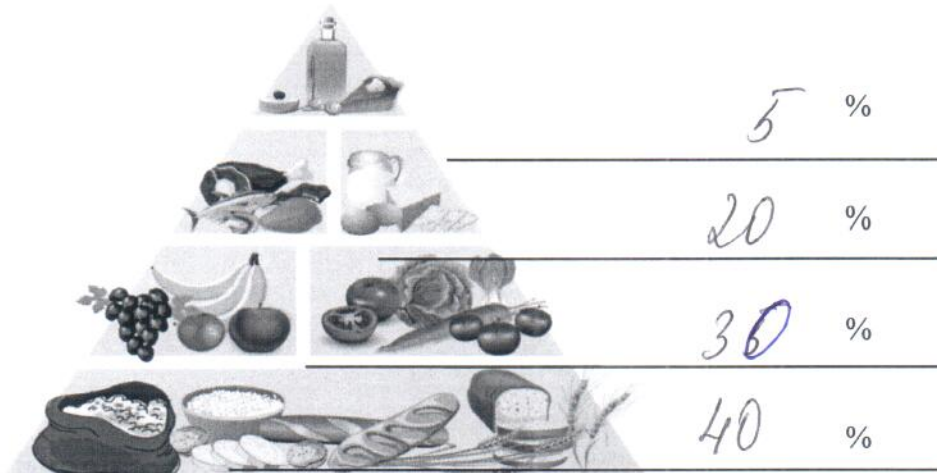
7. Что означает клеймо, поставленное на мясо?

- а) ветеринарная экспертиза мяса проведена в полном объёме
- б) в каком хозяйстве было выращено данное животное
- в) показывает, что данное животное было здорово

✕ Ответ: Б



8. Впишите в пирамиду питания % потребления данных продуктов, необходимых для ежедневного употребления в пищу.



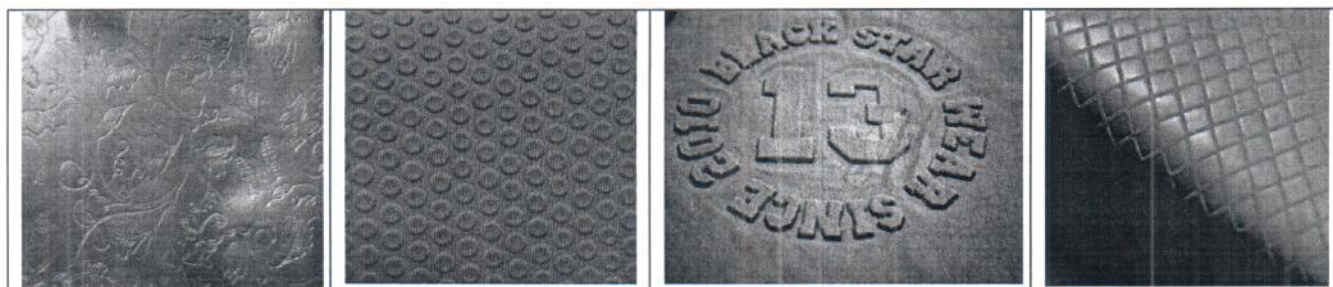
9. Предложите вариант решения.

На столе лежат два совершенно одинаковых по цвету и размерам образца ткани: один из натурального, а другой – из искусственного шелка (атлас). Предложите способ, позволяющий различать эти образцы, не прикасаясь руками.

Ответ:

*не электризуется натуральный шелк*

10. Назовите технику художественной обработки различных материалов (тканей, кожи и др.) путем выдавливания на их поверхности рельефных изображений.

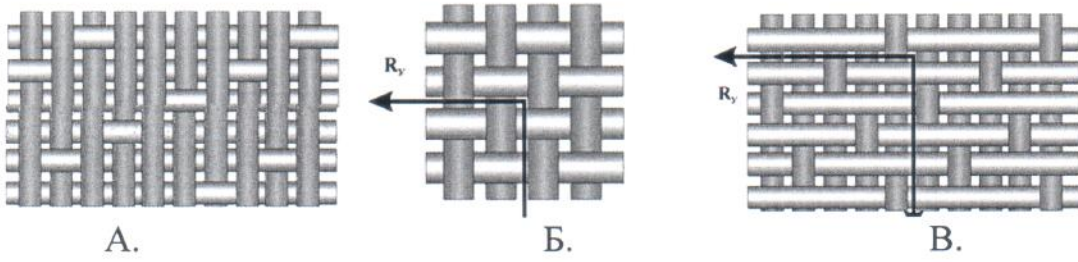


Этот способ помогает улучшать внешний вид ткани.

Ответ:

*тиснение*

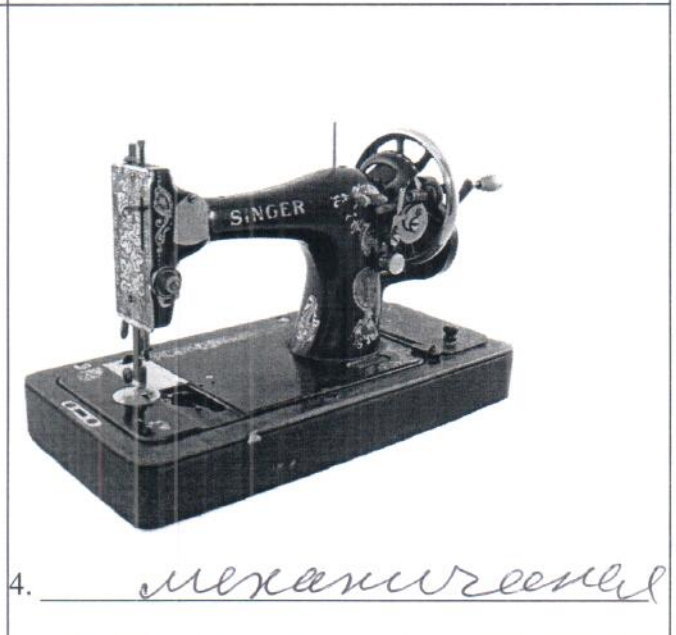
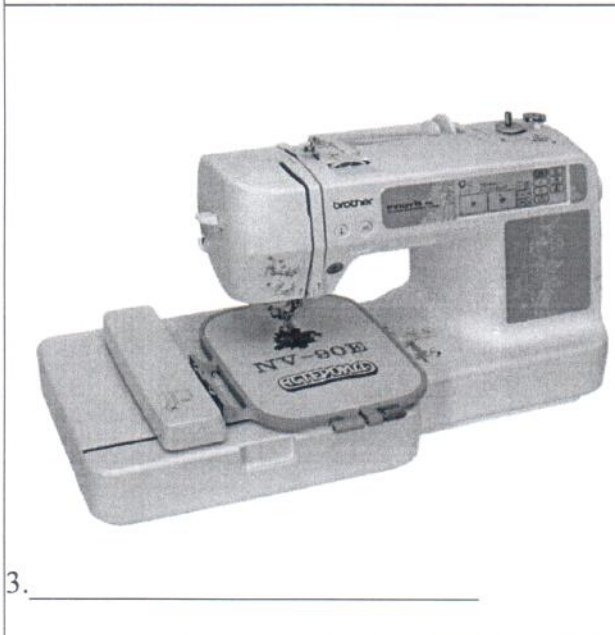
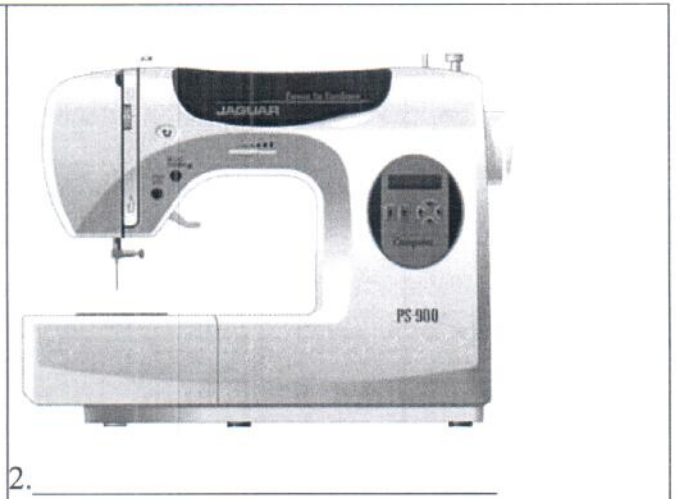
11. Назовите переплетения, изображенные на рисунке.



4

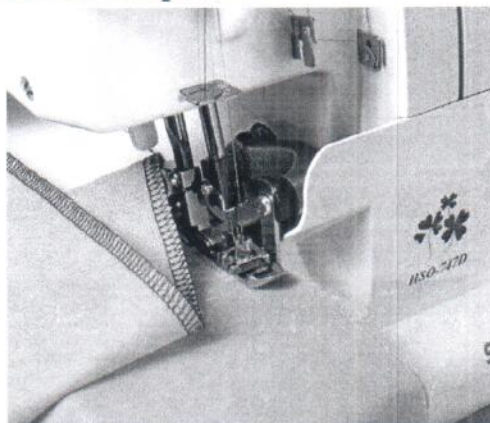
Ответ: А атласное, Б-полотняное, В-сатиновое

12. К какому типу, в зависимости от привода и принципа действия, относят представленные швейные машины? Впишите правильные ответы.





13. Напишите название машинной операции, представленной на фото.  
Для чего применяется эта операция.



Ответ: обметывание

14. Вам надо создать объём в швейном изделии. Предложите способ получения из плоской детали изделия на выкройке необходимого объема, соответствующего фигуре человека в процессе проектирования.

Ответ:

вытачки, сборки, складки, буфы, рельефы

15. Какой покрой рукава показан на картинке?

- А. Цельнокроенный
- Б. Втачной
- В. Реглан



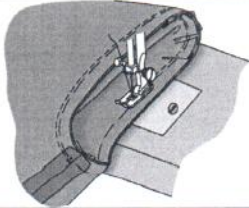

Ответ: В

16. Укажите цифрами правильную последовательность технологических операций при раскрое швейного изделия:

|  |                                   |   |
|--|-----------------------------------|---|
|  | разметить припуски на обработку   | А |
|  | вырезать детали изделия из ткани  | Б |
|  | сколоть ткань булавками           | В |
|  | определить долевую нить           | Г |
|  | обвести детали по контуру         | Д |
|  | разложить крупные и мелкие детали | Е |
|  | определить лицевую сторону ткани  | Ё |
|  | приколоть крупные и мелкие детали | Ж |

Ответ: Ё, Г, В, Е, Ж, Д, А, Б.

17. Определите и впишите термин технологической операции, соответствующий эскизу и ее характеристике.

| Технологическая операция | Характеристика технологической операции  | Эскиз   |
|--------------------------|--|---|
| 1. <u>втачивание</u>     | Ниточное соединение деталей по овалному контуру  |  |
| 2. <u>выметывание</u>    | Временное ниточное закрепление обтаченных краев деталей для сохранения приданной им определенной формы |  |

18. Установите соответствие. Какому населенному пункту соответствует производство тех или иных художественных изделий?

| Название населенных пунктов | Художественные изделия                    |
|-----------------------------|---|
| А. Жостово                  | 1. Финифть                                |
| Б. Сергиев-Посад            | 2. Подносы с лаковой росписью             |
| В. Павловский Посад         | 3. Набивные шали и платки                 |
| Г. Унцукуль                 | 4. Серебряные изделия с чернью            |
| Д. Великий Устюг            | 5. Деревянные изделия с насечкой металлом |
| Е. Ростов Великий           | 6. Матрешки, деревянные игрушки           |

Ответ: А - 2, Б - 6, В - 3, Г - 5, Д - 4, Е - 1.

19. Какая форма одежды Рабоче-крестьянской Красной армии является формой воинов-победителей в Великой Отечественной войне?



Ответ 1



20. На швейном предприятии работает цех по пошиву брюк. Руководство цеха принимает решение увеличить объем выпускаемой продукции. Объясните, как должна измениться величина постоянных издержек на единицу продукции, если месячная арендная плата за помещение составляет 30000 руб. в месяц, объем продукции – 100 ед.

Ответ: снизется в 300 раз до 30 руб.


### 21. Творческое задание

Вам предложена модель детского платья (виды спереди и сзади). Выполните следующие задания:



| № | Описание заданий                          | Выполнение заданий                   | балл | оценка |
|---|---|--------------------------------------|------|--------|
| 1 | Выполните детали кроя этого изделия       |                                      | 2    |        |
| 2 | Запишите названия деталей и их количество | 3 детали<br>воротник<br>шпф.<br>юбка | 2    |        |



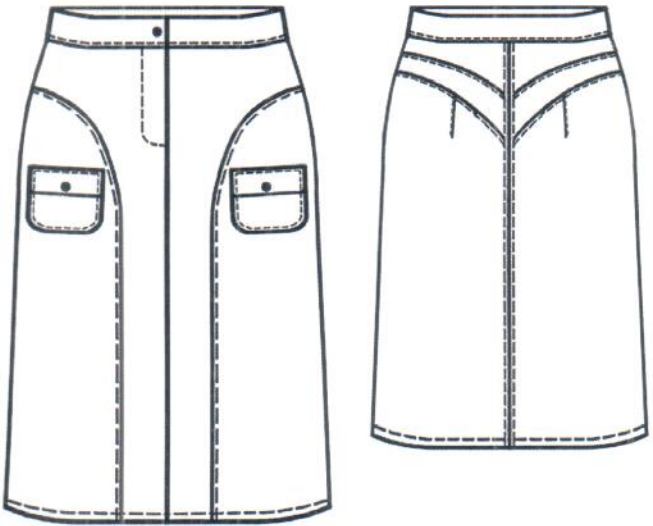
|   |  |  |   |   |
|---|--|--|---|---|
| 3 | Сделайте описание модели по следующему плану   | наименование и назначение изделия _____<br><i>детское платье</i><br>силуэт, покрой _____<br>_____<br>_____<br>вид застёжки, конструктивные особенности _____<br>_____<br>_____<br>_____<br>_____ | 2 |   |
| 5 | Какими свойствами должен обладать материал, из которого можно его сшить?<br>Предложите такие материалы |  | 1 |   |
| 6 | Перечислите инструменты и оборудование, необходимые для изготовления данного изделия                   |  | 1 |   |
| 7 | Предложите элементы декора для этой модели. Выполните на эскизе модели зарисовку предложенного декора  |  | 2 |  |

## Практическое задание по моделированию. 9 классы

### «Моделирование юбки»

#### Задание

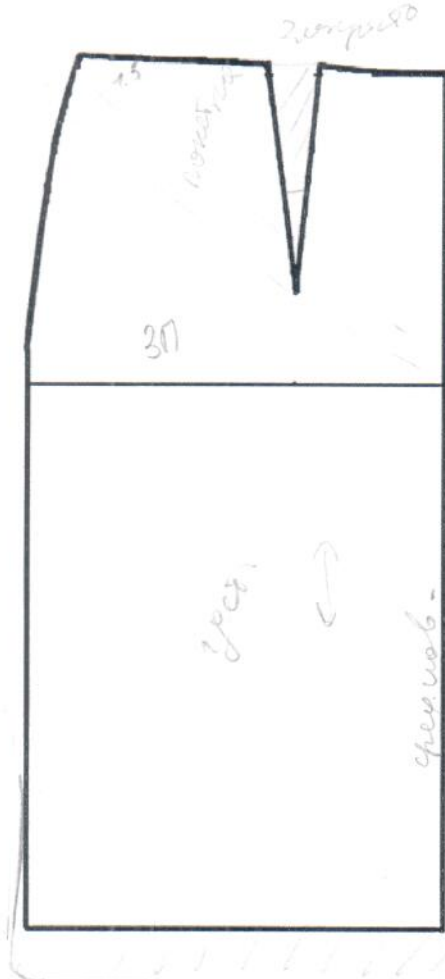
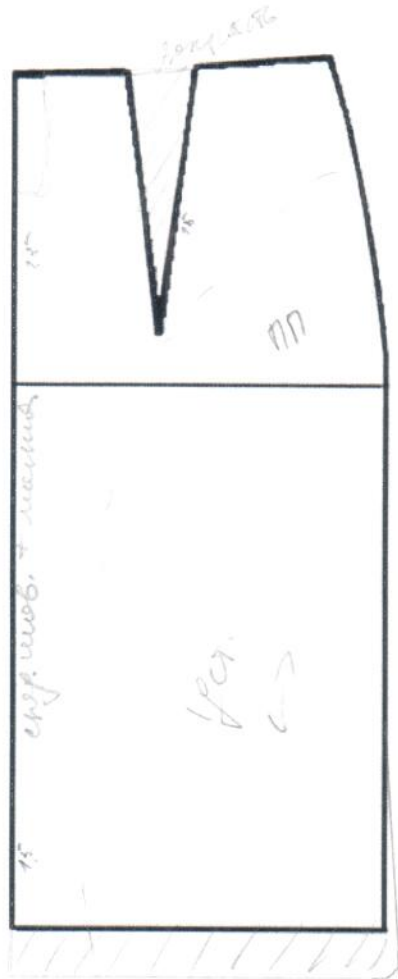
1. Внимательно прочитайте описание модели и рассмотрите эскиз. Не забудьте про дополнительные отделочные и (или) вспомогательные детали, с помощью которых декорировано изделие или обработаны края деталей.
2. Найдите различия с базовой конструкцией юбки (см. лист «Базовый чертеж основы юбки для моделирования»).
3. В соответствии с эскизом нанесите новые линии фасона в соответствии с рисунком, соблюдая пропорции. Обозначьте ваши действия по моделированию на чертеже основы юбки на листе «Контроль практического задания». Используйте для этого слова, значки, стрелки, список и т. д.
4. Перенесите линии фасона на шаблон из цветной бумаги (чертеж на стр. 8 можно использовать для разрезания).
5. Изготовьте из цветной бумаги детали выкройки для раскладки на ткани.
6. Аккуратно наклейте выкройки всех деталей на лист «Результат моделирования».
7. На всех деталях кроя должно быть: наименование детали, положение середины и сгиба, расположение долевой нити, конструктивные линии, положение надсечек, величина припусков швов, количество деталей.

| <i>Описание модели</i>  | <i>Эскиз модели</i>  |
|---|--|
| <p>Прямая юбка длиной до колена. Переднее полотнище юбки со средним швом и рельефными швами, выходящими из боковых швов, оформлены отделочной строчкой. На боковых частях переднего полотнища юбки имеются накладные карманы с закругленными нижними углами и прямоугольными клапанами. Застежка на тесьму-«молнию» в среднем шве переднего полотнища.</p> <p>Заднее полотнище со средним швом, двойной фигурной кокеткой, остаточными талевыми вытачками.</p> <p>Средний шов и швы притачивания кокеток оформлены отделочными строчками.</p> <p>Пояс притачной, с застежкой на петлю и пуговицу.</p> |  |



Контроль практического задания «Моделирование юбки».

Нанесение линий и необходимых надписей для моделирования чертежа основы

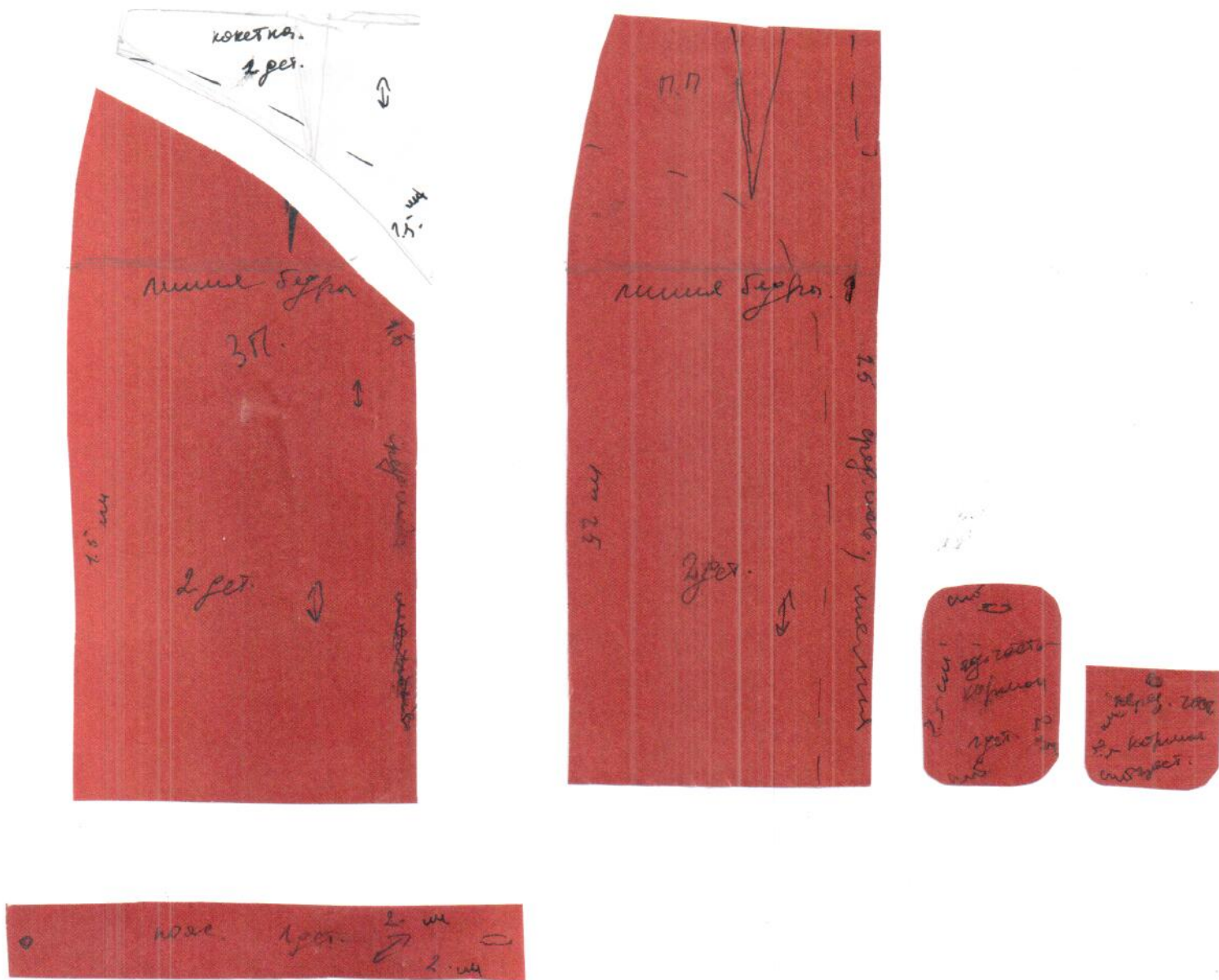


15 → шов ср.



## Результат моделирования (приклеить готовые выкройки модели)

Детали выкройки для раскладки на ткани располагайте компактно. Убедитесь, что на листе контроля всё аккуратно размещено. Только после этого приклеивайте готовые выкройки.





## Карта пооперационного контроля к практической работе

### «Моделирование юбки»

| №<br>п/п | Критерии оценивания  | Баллы     | Оценка<br>жюри |
|----------|--|-----------|----------------|
|          | <b>Нанесение новых линий фасона и надписей</b>   |           |                |
| 1.       | Нанесение рельефных линий на переднем полотнище юбки   | 1         | 1              |
| 2.       | Нанесение линий кокетки на заднем полотнище юбки   | 1         | 1              |
| 3.       | Работа с талевыми вытачками  | 1         |                |
| 4.       | Наличие надписей и отметок с пояснениями   | 2         |                |
| 5.       | Построение гульфика (можно цельнокроеного) для обработки застежки-молнии и нанесение контрольных линий и точек   | 1         |                |
| 6.       | Построение кармана, клапана и пояса  | 2         | 2              |
| 7.       | Выполнение полного комплекта лекал деталей юбки с соблюдением масштаба и пропорций                               | 2         | 1              |
|          | <b>Подготовка выкройки юбки к раскрою</b>  |           |                |
| 8.       | Нанесение всех лекал деталей юбки на бланк ответов с соблюдением направления нити основы                         | 2         | 2              |
| 9.       | Наличие надписей названия деталей юбки   | 1         | 1              |
| 10.      | Указание количества деталей на лекалах   | 1         |                |
| 11.      | Наличие направления нити основы  | 1         | 1              |
| 12.      | Указание сгибов, линии середины деталей  | 1         |                |
| 13.      | Наличие гульфика (цельнокроеного или отрезного) и контрольных знаков (под застежку-молнию, под петлю и пуговицу) | 1         |                |
| 14.      | Указание припусков на обработку по всем срезам на деталях юбки   | 1         |                |
| 15.      | Аккуратность выполнения моделирования  | 2         | 2              |
|          | <b>Итого</b>   | <b>20</b> | 11             |